

### Ⅲ 入所部門

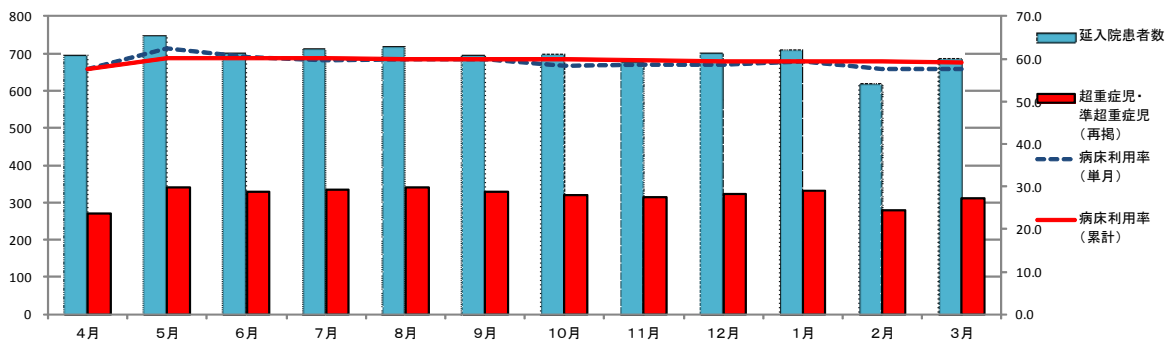
#### 1 医療型障害児入所施設（ひばり病棟）

医療型障害児入所施設（ひばり病棟）は、児童福祉法に基づいた児童福祉施設であり、医療法に基づいた病院と一緒にいる。

重度の知的障害及び重度の肢体不自由が重複している子どもたちが保護されながら、治療及び日常生活の支援を受けている。

病床数は40床であり、超重心病室を12床、重心児（者）用は28床で、（うち空所利用型短期入所3床）は現在の入所児（者）の日常生活活動は全介助レベルであり、また、超重心児の看護は人工呼吸器の管理から経管栄養まで全身のケアが求められている。医療的ケアと生活支援により、発達を支援していくことが重要である。

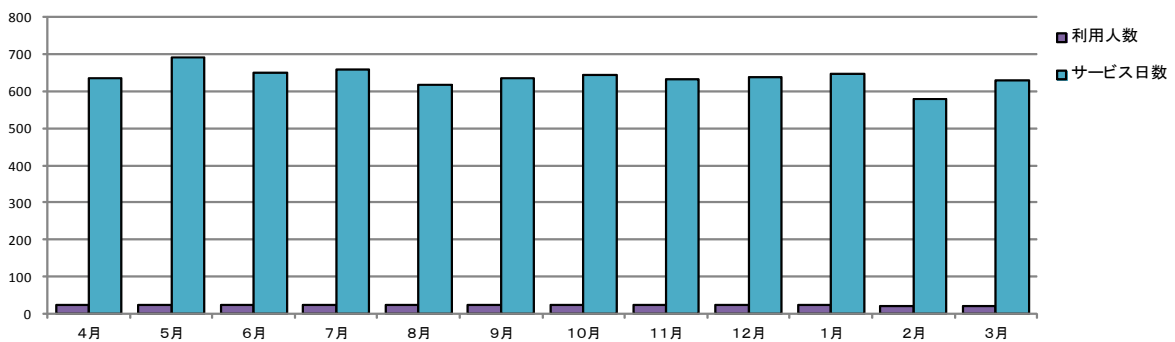
#### (1) 延入院患者数 医療型障害児入所施設（ひばり病棟）



	4月	5月	6月	7月	8月	9月	10月	11月	12月	1月	2月	3月	合計
延入院患者数	691	744	696	708	713	690	693	673	696	705	616	682	8,307
超重症児・準超重症児(再掲)	271	341	330	334	341	330	321	313	324	333	280	310	3,828
病床利用率(単月)	57.6	62.5	60.5	59.6	60.0	60.0	58.4	58.6	58.6	59.4	57.5	57.5	
病床利用率(累計)	57.6	60.1	60.2	60.1	60.0	60.0	59.8	59.7	59.5	59.3	59.3	59.2	
延入院患者数前月比(%)		94.4	93.5	101.7	100.7	96.8	100.4	97.1	103.4	101.3	87.4	110.7	

病床利用率(累計)＝延入院患者数／延病床数(＝病床数×累計日数)×100  
 ※延病床数は直近1年間の病床数で計算するものだが、4月1日開設のため、4月1日から3月31日までの累計日数によって計算をしている。

#### (2) 入所状況 医療型障害児入所施設（ひばり病棟）



	4月	5月	6月	7月	8月	9月	10月	11月	12月	1月	2月	3月	合計
利用人数	23	23	23	22	22	22	22	22	22	22	21	21	265
サービス日数	636	691	651	658	618	636	644	633	639	648	580	629	7,663
サービス日数前月比(%)		108.6	94.2	101.1	93.9	102.9	101.3	98.3	100.9	101.4	89.5	108.4	

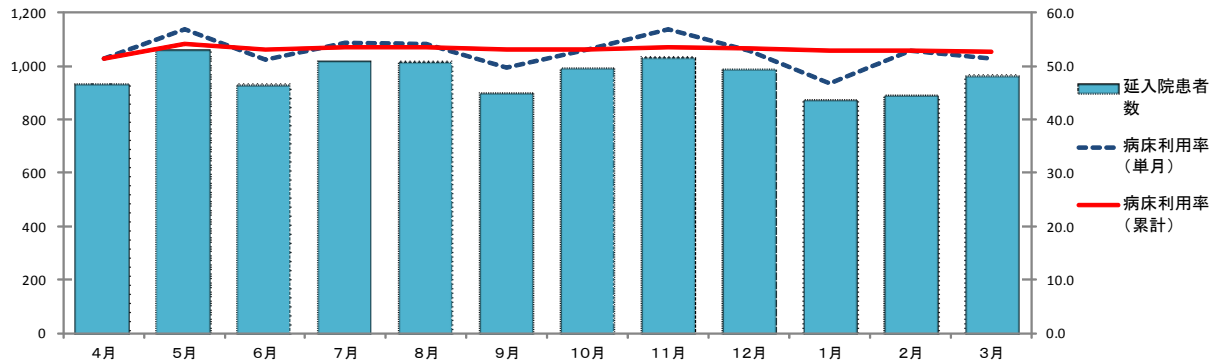
児童福祉法に基づく障害児施設給付費(重症心身障害児施設)の支給対象となる児童で、契約により入所を利用している児童の月毎の実利用人数及びサービス提供をした日数である。  
 ※延入院患者数とサービス提供日数が異なる理由は、本サービス日数は入所契約した利用者へのサービス提供日数のみであるが、延入院患者数には外泊日数も計上されているためである。平成24年度より18歳以上は療養介護へ移行。

## 2 医療型障害児入所施設（杉の子病棟）

医療型障害児入所施設（杉の子病棟）は、児童福祉法に基づいた児童福祉施設であり、医療法に基づいた病院と一緒になっている。四肢に障害を持つ子どもたちが治療や訓練をしながら、自立に必要な知識や技能を身につけるために生活をしている。

病床数は60床であり、内訳は肢体不自由児用として36床、（うち空床利用型3床）母子入院用として8床、一般医療入院用として16床となっている。

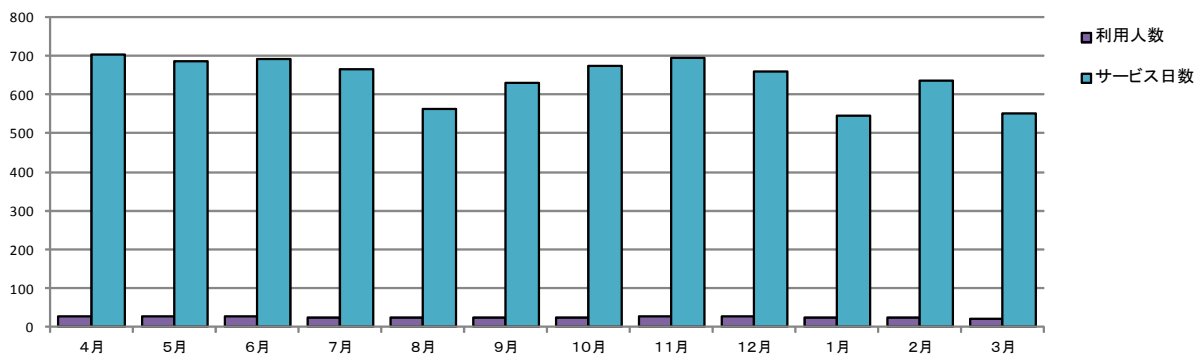
### (1) 延入院患者数 医療型障害児入所施設（杉の子病棟）



	4月	5月	6月	7月	8月	9月	10月	11月	12月	1月	2月	3月	合計
延入院患者数	926	1,056	923	1,012	1,006	896	988	1,025	984	869	887	956	11,528
病床利用率(単月)	51.4	56.8	51.3	54.4	54.1	49.8	53.1	56.9	52.9	46.7	52.8	51.4	
病床利用率(累計)	51.4	54.2	53.2	53.5	53.6	53.0	53.0	53.5	53.4	52.8	52.8	52.6	
延入院患者数 前月比(%)		114.0	87.4	109.6	99.4	89.1	110.3	103.7	96.0	88.3	102.1	107.8	

病床利用率(累計) = 延入院患者数 / 延病床数 (= 病床数 × 累計日数) × 100  
 ※延病床数は直近1年間の病床数で計算するものだが、4月1日開設のため、4月1日から3月31日までの累計日数によって計算をしている。

### (2) 入所状況 医療型障害児入所施設（杉の子病棟）

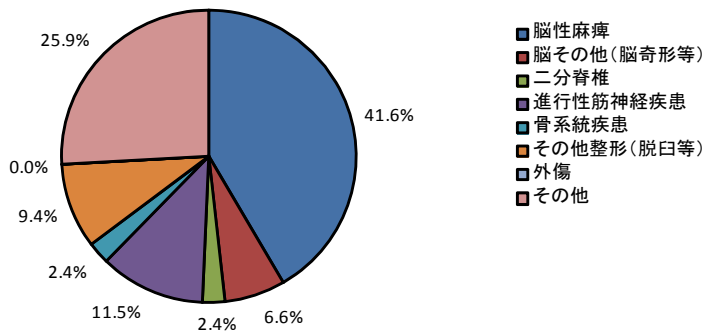


	4月	5月	6月	7月	8月	9月	10月	11月	12月	1月	2月	3月	合計
利用人数	27	26	28	24	24	24	25	28	27	24	24	22	303
サービス日数	703	684	690	664	563	629	674	693	660	544	635	552	7,691
サービス日数 前月比(%)		97.3	100.9	96.2	84.8	111.7	107.2	102.8	95.2	82.4	116.7	86.9	

児童福祉法に基づく障害児施設給付費（肢体不自由児施設（入所））の支給対象となる児童で、契約により入所利用をしている児童の月毎の実利用人数及びサービス提供をした日数である。

※延入院患者数とサービス提供日数が異なる理由は、本サービス日数は入所契約した利用者へのサービス提供日数のみであるが、延入院患者数には外泊日数や医療入院のみの患者の入院日数も計上されているためである。

### 3 入院患者疾患別内訳



	(人)	(%)
脳性麻痺	119	41.6
脳其他(脳奇形等)	19	6.6
二分脊椎	7	2.4
進行性筋神経疾患	33	11.5
骨系統疾患	7	2.4
その他整形(脱臼等)	27	9.4
外傷	0	0.0
その他	74	25.9
計	286	100.0

入院患者数は平成25年4月1日から平成26年3月31日までの実人数である。

### 4 入所児・者の内訳

#### (1) 主要病類別・ADL 別入所児・者数 (平成26年3月1日現在)

病類	区分	食事 (A)	着脱衣 (B)	洗面歯磨 (C)	大小便 (D)	入浴 (E)	歩行 (F)	言語 (G)	計
脳原性疾患 34名	○	9	4	5	3	2	1	14	38
	△	7	6	5	4	2	3	2	29
	×	18	24	24	27	28	29	18	168
	▲	0	0	0	0	2	1	0	3
その他 19名	○	8	4	3	3	2	2	10	32
	△	3	2	5	3	3	0	1	17
	×	7	12	10	12	13	13	8	75
	▲	1	1	1	1	1	4	0	9
合計 53名	○	17	8	8	6	4	3	24	70
	△	10	8	10	7	5	3	3	46
	×	25	36	34	39	41	42	26	243
	▲	1	1	1	1	3	5	0	12

★上記の表は食事(A)から歩行(F)の項目については  
 一人で出来るもの……………○  
 相当介助を要するもの……△  
 全く介助を要するもの……×  
 治療の過程(ギブス・牽引等)で出来ない場合……………▲

言語(G)については  
 分かるもの……………○  
 時々分かるもの……………△  
 分からないもの……………×

★病類別「その他」は脳原性疾患以外である

#### (2) 入所児・者の知能指数状況 (平成26年3月1日現在)

知能指数	児童数 (人)
75以上	1
74以下	2
50以下	2
35以下	3
測定不能	15
未調査	30
合計	53

(3) 病類別・年齢別入所児・者数及び入所率（平成26年3月1日現在）

病類	脳原性疾患		ベルテス病	二分脊椎	先天性股関節脱臼	先天性内反足	アルトリポージス	骨系統疾患	脊椎側彎	外傷後遺症	進行性筋・神経疾患	デイスメリー	骨関節炎	その他の整形疾患	学習障害・自閉症	染色体異常	その他	計	比率%	児童入所定員	平成25年度 H25.3.1 ～ H26.2.28 一日平均 入所児童数	入所率
	脳性麻痺	その他																				
年齢																						
0～6歳未満	3	2			1						1					2	1	10	18.9%	100名	一日平均 56.2名 延児童数	56.2%
6～13歳未満	5	3			1		1			2					1		13	24.5%				
13～15歳未満	4						1			1					1		7	13.2%				
15～18歳未満	10	2					1			0		1			1		15	28.3%				
18歳～	3	2								2						1	8	15.1%				
計	25	9	0	0	2	0	0	3	0	0	6	0	1	0	0	5	2	53	100%			
比率%	47.2%	17.0%	0.0%	0.0%	3.8%	0.0%	0.0%	5.7%	0.0%	0.0%	11.3%	0.0%	1.9%	0.0%	0.0%	9.4%	3.8%	100%				

(4) 病類別入所期間（平成26年3月1日現在）

病類	脳原性疾患		ベルテス病	二分脊椎	先天性股関節脱臼	先天性内反足	アルトリポージス	骨系統疾患	脊椎側彎	外傷後遺症	進行性筋・神経疾患	デイスメリー	骨関節炎	その他の整形疾患	学習障害・自閉症	染色体異常	その他	計	比率%	
	脳性麻痺	その他																		
年月																				
～3月未満	3				2			1			2					1	1	10	18.9%	
3月～6月未満	2										1		1					4	7.5%	
6月～1年未満	2	1						1									1	4	7.5%	
1年～2年未満	3	2														1		7	13.2%	
2年～3年未満	4	5														1		10	18.9%	
3年～5年未満	3															1		4	7.5%	
5年以上	8	1						1			3					1		14	26.4%	
計	25	9	0	0	2	0	0	3	0	0	6	0	1	0	0	5	2	53	100.0%	

5 契約・措置入所児・者の状況（母子入院を除く）

(1) 出身地別入所児・者数

市町村名	杉の子病棟	ひばり病棟	計	市町村名	杉の子病棟	ひばり病棟	計		
北	鹿角市	0	2	2	南	大仙市	3	2	5
	大館市	2	1	3		仙北市	0	0	0
	能代市	1	1	2		横手市	1	2	3
	藤里町	1	0	1		湯沢市	2	2	4
中央	男鹿市	2	1	3		東成瀬村	0	1	1
	秋田市	8	11	19		計	22	24	46
	潟上市	0	0	0					
由利本荘市	2	1	3						

(2) 年齢別入所児・者数

平成26年3月1日現在 (単位：人)

年齢・学齢	杉の子病棟	ひばり病棟	計	年齢・学齢	杉の子病棟	ひばり病棟	計
1歳未満	0	0	0	10歳(小5)	0	1	1
1歳	0	0	0	11歳(小6)	2	1	3
2歳	0	0	0	12歳(中1)	2	1	3
3歳	0	1	1	13歳(中2)	3	1	4
4歳	2	2	4	14歳(中3)	1	1	2
5歳	1	0	1	15歳(高1)	2	3	5
6歳(小1)	0	1	1	16歳(高2)	4	4	8
7歳(小2)	0	0	0	17歳(高3)	4	0	4
8歳(小3)	1	2	3	18歳～	0	5	5
9歳(小4)	0	1	1	計	22	24	46

(3) 月別入退所児・者状況

平成26年3月末まで (単位：人)

		月	4	5	6	7	8	9	10	11	12	1	2	3	
杉の子病棟	契約	入所	2	1	3		1	1	3	3	1	2	1		
		退所	2	1	2	1	1	2		2	5	1		6	
	措置	入所													
		退所													
ひばり病棟	契約	入所										1			
		退所			1							1			
	措置	入所													
		退所													

(4) 退所児の進路状況

(単位：人)

		杉の子病棟	ひばり病棟
家庭	幼稚園	5	0
	小学校	6	0
	中学校	3	0
	高等学校	0	0
	養護学校	5	0
知的障害児(者)施設		0	0
在宅		1	0
身障療護施設		2	0
国立秋田病院		1	0
他		0	1
計		23	1

※「家庭」とは家庭復帰を称する